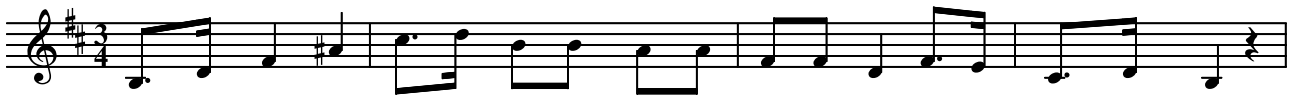


# Naeckens polska

Folksong from Småland, lyr. A.A. Afzelius



♩=90 1 Djupt i ha - vet på de - man - te - hæl - len, næk - ken hvi - lar i grö - nan sal.  
2 Ä - girs döt - trar ho - nom sak - te - li - ga gun - ga fram på den kla - ra sjö.  
3 O var dväljs du, kla - ras - te bland stjär - nor, i den blå - nan - de skym - nings - stund?  
4 Med dig O - den böd högt ö - ver jor - den e - vigt strå - la från Gim - les famn.  
5 Så den sorgs - ne, men vid him - la - ran - den Fre - ja hult ge - nom nat - ten ler.  
6 Nat - tens tär - nor, kla - ra stjär - nor al - la gå till dans i den stil - la kväll,



Nat - tens tär - nor spän - na mör - ka päl - len ö - ver skog, ö - ver berg och dal.  
Har - pans ljud de gå så sor - je - lo - ga, sö - ka fjär - ran en våg att dö.  
Du som for - dom, n bland jor - dens tär - nor, var min brud ut - i ha - vets grund.  
Med sin har - pa sång - arn ens - lig vor - den, kvr blott ä - ger din bild, ditt namn.  
E - vigt på den guld - be - ströd - da stran - den si - na tå - rar hon glän - sa ser.  
när de skä - ra sil - ver - to - ner skal - la ö - ver stran - den från håll till håll.



Kväl - len här - lig står i svar - tan hög - tids - skrud. När och fjär - ran ej en  
Fast hans ö - ga står åt dunk - la him - me - len, in - gen stjär - na bå - dar  
Och när hjär - tat brann vid m - ina öpp - na slag, smög så blyg, så skön de  
Men en dag, när mid - gårds - or - men re - ser sig, Gu - dar väp - nas, allt för -  
Och sin vän på ha - vet hæl - sar hon så mild. Vå - gen speg - lar, dar - ran -  
Men när blo - dig da - gens drott i ös - tern står, blek - nan - de och rädd den



sus - ning, in - tet ljud stör det lugn ö - ver nej - den rår, när ha - vets kung ur gyll - ne  
nat - tens drot - ning än. Fre - ja smyc - kar sitt gyll - ne hår, och næk - ken så sin sorg på  
tju - san - de be - hag mot min barm i den sva - la flod, och gyll - ne har - pan stum på  
- los - sas, då hos dig, skall jag å - ter på vå - gor blå, för ny - a värld - dar gyll - na  
- de, den hul - dar bild. Næk - ken hö - res på böl - jan blå, så gla - de - lig sin gyll - ne  
bli - da stjär - nan går; sorg - ligt av - sked hon blic - kar ner, och gyll - ne har - pan klin - gar



borg - gen går, när ha - vets kung ur gyll - ne borg - gen går.  
har - pan slår, och næk - ken så sin sorg på har - pan slår.  
vå - gen stod, och gyll - ne har - pan stum på vå - gen stod.  
har - pan slå, för ny - a värld - dar gyll - na har - pan slå.  
har - pa slå, så gla - de - lig sin gyll - ne har - pa slå.  
ic - ke mer, och gyll - ne har - pan klin - gar ic - ke mer.