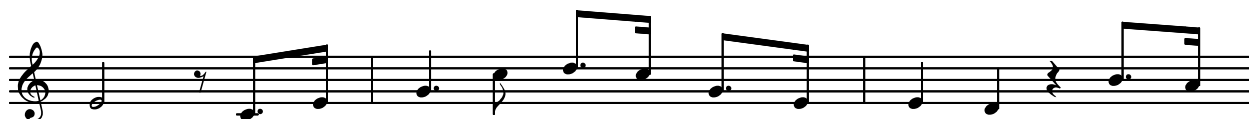


Kung Erik och liten Karin

Folksong notation And.Weiner, lyr. Carl Snoisky



1 Sak - ta gli - da vim-pel-pryd - da bå - tar, Mä-larn speg - lar rö - da af - ton-
2 Ko-nung E - rik på sin lu - ta le - ker, lu - tan lagd på sil - kes - stic - kat
3 Fruk - tar du för-såt i - från min bro-der, her - tig Röd-skägg säg, min tan-kes
4 Li - ten Ka - rin, un - ge kun-gen ber dig: bliv du min, och Stock-holms borg du



- skyn, å - ror plas - ka un - der valt - horns - lå - tar, löv - skog
knä, och den vi - ta han - den väl - ljud sme - ker, fram ur
sol? Än jag håll - ler fast vid ri - kets ro - der, än jag
får, säg ett ord, och jag gull - kro - nan ger dig att för-



dof - tar in - vid vat - ten - bryn. Fäll nu å - ran, slu - pen lägg på svaj, gun - ga
sil - ver-sträng och ce - der - trä. Li - ten ka - rin lyss - nar tyst där - på, tills i
sit - ter på kung Gös - tas stol. Till dess da - gen purp - rar ber - gets hatt, låt oss
- blek - na kring ditt gyll - ne hår. Jag är E - rik vack - ra dröm - mars kung: smidd av



u - tan mål en natt i vack - ra maj! Valt - horn, tyst - na nu,
hen - nes ö - gon sto - ra tå - rar stå. Är her - din - nan min
äl - ska blott i vå - rens lju - sa natt! Det är långt i - gen
må - ne - strå - lar känns ej kro - nan tung. Gråt ej, bar - net mitt



e - ko lyss - na du! Kung E - rik le - ker på lu - tan. Valt - horn, tyst - na
ic - ke glad i sinn? Kung E - rik le - ker på lu - tan. Är her - din - nan
än till mor - go - nen. Kung E - rik le - ker på lu - tan. Det är långt i -
så blir ri - ket ditt. Kung E - rik le - ker på lu - tan. Gråt ej, bar - net



nu, e - ko lyss - na du! Kung E - rik le - ker på lu - tan.
min ic - ke glad i sinn? Kung E - rik le - ker på lu - tan.
- gen än till mor - go - nen. Kung E - rik le - ker på lu - tan.
mitt så blir ri - ket ditt. Kung E - rik le - ker på lu - tan.