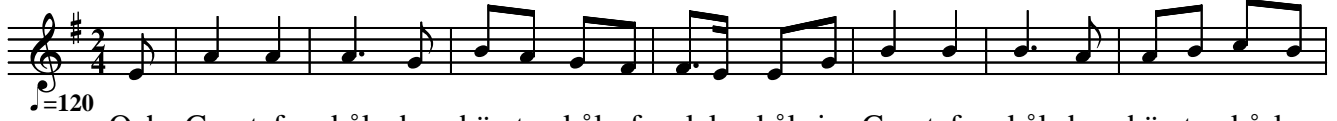


Gustafs skål. (kadrilj)

trad. Sunnebo härad, Småland



Och Gus-tafs skål, den bäs-ta skål af al-la skål, ja Gus-tafs skål den bäs-ta skå-len



är! O hal-la lal-la la-la la-la, hal-la la-la lal-la la-la, lal-la la-la lal-la la-la,



hal-la la-la la!